



## Kit inicial de foco de chão

Os focos de baixa tensão com espigões de chão incorporados podem ser facilmente instalados na entrada da casa, no pátio da frente ou no pátio traseiro para criar linhas de luzes brilhantes e dinâmicas. É possível controlar as luzes com o sistema Wi-Fi existente e todas são à prova de água. Também é possível dispor até cinco focos em linha para melhorar a sua experiência de estacionamento, caminhada e relaxamento.

## DESTAQUES DO PRODUTO

- Cor total
- Baixa tensão
- Classificado para utilização em exterior



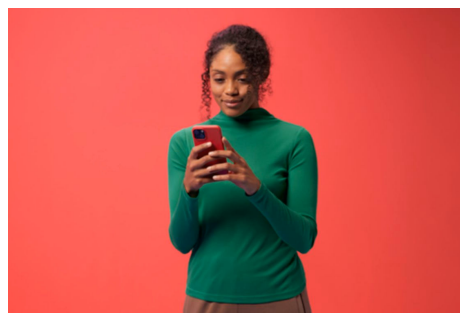
### **Configuração instantânea para toda a iluminação inteligente**

Aceda a todas as funcionalidades inteligentes instantaneamente, bastando para isso conectar as suas novas luzes à Wi-Fi existente. Pode controlar as luzes quando não está em casa e definir horários para que liguem e desliguem automaticamente. Tudo isto sem a necessidade de instalação de novo hardware. Mantenha o controlador dentro do alcance da Wi-Fi e todas as luzes associadas serão totalmente controláveis, mesmo estando fora do alcance da Wi-Fi.



### **Controle com qualquer plataforma de casa inteligente Matter**

Este produto é certificado pela Matter, permitindo um controlo fácil através do Google Home, Amazon Alexa, Apple Home ou de qualquer outra plataforma de casa inteligente com base na Matter à sua escolha.



### **Sinta-se sempre seguro e protegido com luzes de exterior automatizadas**

Programa as suas luzes de exterior para que acendam todos os dias antes de chegar a casa, para que possa ver claramente o ambiente à sua volta e sentir-se seguro. Configure as suas luzes para que desliguem automaticamente de manhã, ou quando não forem necessárias, e economize energia.



### **Embeleze o seu jardim com milhões de cores e modos dinâmicos**

Escolha entre milhões de cores de luz, do energizante branco frio ao branco quente e suave e crie o melhor ambiente para as suas atividades ao ar livre. Ou simplesmente aplique um modo de luz dinâmico predefinido, como Oceano, Floresta ou Festa para criar uma atmosfera incrível e melhorar o estado de espírito.



**Tecnologia de baixa tensão e instalação fácil**  
Desenhadas para se desfrutar do exterior! Sem cablagem complicada nem instalação especial: basta ligar e pronto. Se pretender mudar a localização da luz, basta desenroscar o adaptador e mudá-lo para outro lugar.



### **Defina uma cor diferente para cada foco e eleve o estado de espírito**

Deixe que os modos de luz dinâmica elevem o estado de espírito. Defina facilmente cada foco para uma cor diferente. Misture e combine entre milhões de cores de luz ou escolha entre uma variedade de modos de luz para criar um efeito de luz que se ajuste ao seu estilo.



# ESPECIFICAÇÕES

## CARACTERÍSTICAS DA LÂMPADA

Utilização prevista: Exterior  
Forma da lâmpada: Retângulo  
Intensidade regulável: Sim

## DESIGN E ACABAMENTO

Cor: Preto  
Material: Metal

## DURAÇÃO

Vida útil média (2,7 horas/dia): 25 ano  
Fator de manutenção de lúmenes: 70%  
Número de ciclos de funcionamento: 50.000  
Vida útil nominal: 25.000

## FUNCIONALIDADE EXTRA/ACESSÓRIO INCL.

Intensidade de luz regulável com telecomando: Sim  
LEDs integrados: Sim  
Lâmpada(s) de LEDs incluída(s): Sim  
Controlo remoto incluído: Não

## CARACTERÍSTICAS DA LUZ

Ângulo de feixe: 50 °  
Consistência da cor: 7 SDCM  
Índice de Restituição Cromática (IRC): ≥80  
Temperatura da cor: 2700-5000 K  
Tempo de aquecimento até 60% de luz: 2  
Eficácia luminosa (nominal) (Nom.): 54 lm/W

## DIVERSOS

Concebida especialmente para:  
Jardim Varanda

## OUTRAS CARACTERÍSTICAS

Corrente da lâmpada: 77 mA

## CONSUMO DE ENERGIA

Tensão: 220-240 V

## DIMENSÕES E PESO DO PRODUTO

Peso líquido: 1,76 kg  
Altura total: 202 mm  
Comprimento global: 8.800 mm  
Largura total: 74 mm

## ASSISTÊNCIA

Garantia: 2 ano(s)

## ESPECIFICAÇÕES TÉCNICAS

Fluxo luminoso da lâmpada incluída: 450  
Fluxo luminoso total do candeeiro: 540  
Cor da luz: 2700-5000 (RGB)  
Potência da lâmpada incluída: 10  
Potência máxima da lâmpada de substituição: 10  
Código IP: IP65 (Adaptador IP44)  
Classe de proteção: UL sem ligação à terra  
Fonte de luz substituível: Não  
Número de fontes de luz: 2

## COMPATÍVEL COM

Compatível com a funcionalidade Efeitos: Yes  
Wi-Fi: Wireless G  
Período de suporte definido: Minimum of 60 months after introduction date  
Número máximo de acessórios: 9999  
Protocolo de comunicação: Bluetooth  
Wi-Fi (2,4 GHz)

## DIMENSÕES E PESO DA EMBALAGEM

EAN/UPC - produto: 8720169071599  
Peso líquido: 1,75 kg  
Peso bruto: 2,03 kg  
Altura: 14 cm  
Comprimento: 22,9 cm  
Largura: 8,9 cm



© 2025 Signify Holding. Todos os direitos reservados. As informações aqui fornecidas estão sujeitas a alterações sem aviso prévio. A Signify não fornece quaisquer representações ou garantia relativamente à exatidão ou integridade das informações aqui incluídas e não será responsável por qualquer ação com base nas mesmas. As informações apresentadas neste documento não se destinam a qualquer oferta comercial e não constituem parte de qualquer proposta ou contrato, salvo acordo em contrário com a Signify. Todas as marcas comerciais registadas são propriedade da Signify Holding ou dos respetivos proprietários.