

PHILIPS

3 focos de 50 W
PAR16 GU10

LED inteligente

Lâmpada inteligente de cor total

Até 345 lúmenes

ácil sistema "plug-and-play"

Controlo por aplicação ou voz



8720169210356



Iluminação inteligente para o seu dia a dia

Obtenha luz inteligente branca quente ou fria, difusa e regulável nos seus equipamentos ou focos encastrados convencionais com a lâmpada Philips Smart LED GU10. Esta lâmpada está conectada ao WiZ. Utilize a sua rede Wi-Fi existente para a controlar com a aplicação WiZ ou a sua voz.

Instalação fácil

- Ligação fácil Plug & Play. Funciona com o Wi-Fi existente.

Controlo inteligente

- Controle em qualquer lugar com o seu smartphone
- Controlo por voz mãos-livres

Funcionalidades inteligentes

- Funcionalidades de bem-estar predefinidas
- Automatize as lâmpadas com horários

Modos de luz

- Milhões de cores e modos de luz dinâmica
- Modos predefinidos e regulável desde o branco quente ao branco frio

Destaques

fácil sistema "plug-and-play"

O WiZ funciona com o seu router Wi-Fi existente, não necessita de uma gateway adicional. Ligue a sua nova luz, descarregue a aplicação WiZ e já está!

Controlo em qualquer lugar



Controle as suas luzes WiZ a partir de qualquer local através do smartphone. Se tiver deixado as luzes acesas antes de sair de casa, não se preocupe. A aplicação WiZ está disponível para iOS e Android.

Controlo por voz mãos-livres

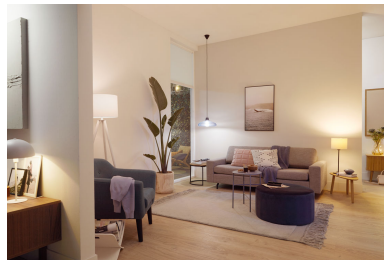


Controle as suas lâmpadas com dispositivos ativados por voz: basta ativar a integração com a Google e Alexa ou adicionar aos atalhos da Siri.

Funcionalidades de bem-estar predefinidas

Utilize as funcionalidades de bem-estar predefinidas na aplicação WiZ para desfrutar dos padrões de iluminação que melhor se adequam ao seu ritmo circadiano ao longo do dia. A aplicação WiZ proporciona-lhe boa luminosidade diurna quando precisa de energia e de se concentrar, mudando suavemente para uma luz branca quente, para o ajudar a relaxar e dormir melhor.

Automatize as lâmpadas com horários



Automatize as luzes de acordo com as suas rotinas diárias ou semanais. Planeie a ativação automática das suas luzes antes de chegar a casa e mantenha-as desligadas quando não são necessárias.

Milhões de cores e modos de luz dinâmica



Escolha entre uma paleta de milhões de cores de luz para criar uma atmosfera fantástica em sua casa. Desfrute das diferenças subtis dos nossos efeitos de luz dinâmica no seu ambiente.

Modos predefinidos e regulável desde o branco quente ao branco frio



Selecione entre uma gama de luz branca quente suave e fria energizante ou simplesmente entre modos predefinidos, como "Foco" e "Relaxamento", para criar o ambiente ideal para as suas atividades.

Especificações

Características da lâmpada

- Utilização prevista: Interior
- Forma da lâmpada: PAR16
- Casquilho: GU10
- Tecnologia: Wi-Fi inteligente
- Tipo de vidro: Fosca
- Intensidade regulável: Regulação sem fios

Dimensões da lâmpada

- Altura: 5,8 cm
- Peso: 0,15 kg
- Largura: 5 cm

Duração

- Vida útil média (2,7 horas/dia): 15 ano
- Fator de manutenção de lúmenes: 70%
- Número de ciclos de funcionamento: 50.000
- Vida útil nominal: 15.000 h

Características da luz

- Ângulo de feixe: 36 °
- Consistência da cor: 6 SDCM
- Índice de Restituição Cromática (IRC): 90
- Temperatura da cor: 2200–6500 K
- Categoria da cor da luz: Cor total
- Fluxo luminoso nominal: 345 lm
- Tempo de acendimento: <0.5 s
- Tempo de aquecimento até 60% de luz: luz total instantânea

Diversos

- EyeComfort: Sim

Outras características

- Corrente da lâmpada: 40 mA
- Eficiência: 73 lm/W

Informações da embalagem

- EAN: 8720169210356
- EOC: 872016921035600
- Título do produto: PHI WFB 50W GU10 922-65 RGB 3CT6

Consumo de energia

- Fator de potência: 0.51
- Tensão: 220–240 V
- Potência: 4,7 W
- Potência equivalente: 50 W

Dimensões e peso do produto

- Comprimento: 5,8 cm

Valores medidos

- Ângulo de feixe medido: 36 °
- Vida útil especificada: 15.000 h
- Fluxo luminoso medido: 345 lm
- Intensidade de pico nominal: 550 cd
- Potência medida: 4.7 W

Especificações técnicas

- Frequência: 50–60 Hz
- Referência de medição de fluxo: Narrow Cone



Data de publicação:
2025-01-09
Versão: 0.320

© 2025 Signify Holding. Todos os direitos reservados. A Signify não fornece quaisquer representações ou garantia relativamente à exatidão ou integridade das informações aqui incluídas e não será responsável por qualquer ação com base nas mesmas. As informações apresentadas neste documento não se destinam a qualquer oferta comercial e não constituem parte de qualquer proposta ou contrato, salvo acordo em contrário com a Signify. Philips e o Emblema do Escudo da Philips são marcas comerciais registadas da Koninklijke Philips N.V.

www.lighting.philips.com