

PHILIPS

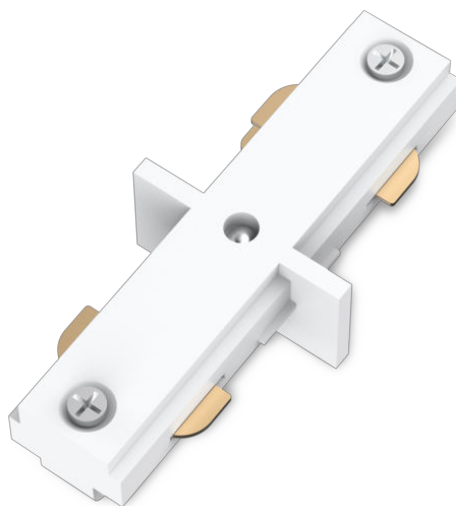
Iluminação em
calha, conector em I

Luzes em calha

Acessório

Branco

8721103040510



Concebido para uma instalação sem esforço e ligações infinitas.

O sistema de iluminação em calha Philips EasyLink permite que instale as luzes que quiser, onde quiser no seu teto. Numa única calha, pode adicionar e remover uma variedade de lâmpadas e luminárias diferentes sem esforço, sem a necessidade de fontes de energia adicionais. Com um design elegante para combinar com a sua decoração.

Características especiais

- Para qualquer divisão no interior

Possibilidades ilimitadas

- Opções de personalização infinitas

Combina com o seu interior

- Design elegante e estiloso

Material e acabamento

- Material de elevada qualidade

Destaques

Para qualquer divisão no interior

Totalmente funcional e, em simultâneo, muito elegante, este foco da Philips dará um toque decorativo a qualquer divisão da sua casa.

Opções de personalização infinitas

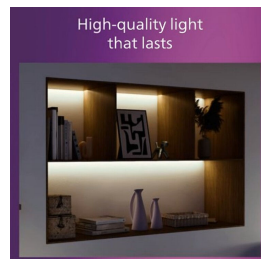


Desfrute da versatilidade da iluminação em calha extensível. Selecione o comprimento da calha, a fonte de alimentação e as lâmpadas que melhor se adequam às suas necessidades, com uma ampla gama de luminárias diferentes para escolher.

Design elegante e estiloso

Com um design elegante de 17 mm, estas calhas de iluminação combinam lindamente com o ambiente e harmonizam com os restantes móveis e estilo da sua casa, tornando-as a escolha perfeita para quase qualquer decoração.

Material de elevada qualidade



Material duradouro e apelativo para um investimento atrativo e de longa duração.

Especificações

Características da lâmpada

- Utilização prevista: Interior

Design e acabamento

- Cor: White
- Material: Metal, Plástico

Ambiental

- Eliminação do produto: No final da vida útil (económica), elimine o produto de acordo com as regras locais e não o elimine juntamente com o lixo doméstico normal. A eliminação correta do produto ajudará a prevenir potenciais consequências negativas para o ambiente e para a saúde humana.

Funcionalidade extra/acessório incl.

- Pilhas incluídas: Não
- Intensidade de luz regulável com telecomando: Não
- LEDs integrados: Não
- Controlo remoto incluído: Não

Características da luz

- Tempo de aquecimento até 60% de luz: 2

Diversos

- Concebida especialmente para: Quarto, Sala de jantar, Garagem, Entrada, Escritório, Cozinha, Sala de estar
- Estilo: Contemporâneo
- Tipo: Luzes em calha

Outras características

- Corrente da lâmpada: 8000 mA

Dimensões e peso do produto

- Peso líquido: 0,026 kg
- Altura total: 20 mm
- Comprimento global: 80 mm
- Largura total: 30 mm

Assistência

- Garantia: 3 ano(s)

Especificações técnicas

- Alimentação elétrica: AC 220-240
- Candeeiro de intensidade de luz regulável: Não
- Código IP: IP20 | Proteção de dedos
- Classe de proteção: Classe I – Com ligação à terra

Dimensões e peso da embalagem

- EAN/UPC – produto: 8721103040510
- Peso líquido: 0,03 kg
- Peso bruto: 0,04 kg
- Altura: 11,2 cm
- Comprimento: 4 cm
- Largura: 3 cm



Data de publicação:
2025-09-20
Versão: 0.246

© 2025 Signify Holding. Todos os direitos reservados. A Signify não fornece quaisquer representações ou garantia relativamente à exatidão ou integridade das informações aqui incluídas e não será responsável por qualquer ação com base nas mesmas. As informações apresentadas neste documento não se destinam a qualquer oferta comercial e não constituem parte de qualquer proposta ou contrato, salvo acordo em contrário com a Signify. Philips e o Emblema do Escudo da Philips são marcas comerciais registadas da Koninklijke Philips N.V.

www.lighting.philips.com