

# PHILIPS

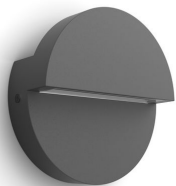
Lămpi de perete  
Valor 4,3 W

Ultra Efficient

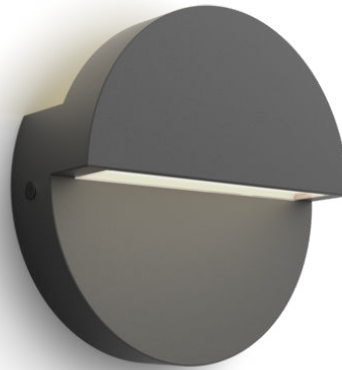
2700 K

Antracit

Rezistent la apă



8720169351257



## Cea mai eficientă dintre lămpile noastre cu LED de până acum

Luminile pentru exterior Philips Valor ultra-eficiente utilizează o nouă tehnologie inovatoare pentru a reduce emisiile de carbon, risipa de materiale și consumul de energie. Cu o durată de viață uimitoare de 50.000 de ore, aceste lumini durează de peste două ori mai mult decât luminile echivalente pentru exterior cu LED de la Philips și utilizează cu 50 % mai puțin energie, exact ceea ce este necesar pentru o planetă mai durabilă.

### Soluții de iluminat durabile

- Durată de viață mare, de până la 50.000 ore
- Ultraeficient

### Lumină cu LED-uri avansate

- Garanție de 5 ani pentru sistemul LED

### Calitate premium

- Aluminiiu de înaltă calitate și materiale sintetice de calitate superioară
- Design durabil cu înveliș PowerShield

### Proiectate pentru utilizare în exterior

- IP44 – rezistență la intemperii

8720169351257

**Caracteristici speciale**

- Efect de lumină bidirecțională

**Lumină de înaltă calitate**

- Lumină albă caldă 2700K

# Repere

**Durată de viață mare, de până la 50.000 ore**



Lumina LED fiabilă de înaltă calitate durează până la 50.000 de ore. Puteți sta liniștiți știind că nu va trebui să vă faceți griji cu privire la întreținere ani de zile, în timp ce vă bucurați de lumina perfectă a grădinii în fiecare seară.

## Ultraeficient



Consumă cu cel puțin în 50% mai puțin energie în comparație cu lămpile LED standard echivalente de la Philips.

## Garanție de 5 ani pentru sistemul LED



Pe lângă garanția standard de 2 ani oferită pentru acest corp de iluminat, Philips oferă și o garanție de 5 ani pentru sistemul LED (modulul LED și balastul).

**Aluminiu de înaltă calitate și materiale sintetice de calitate superioară**



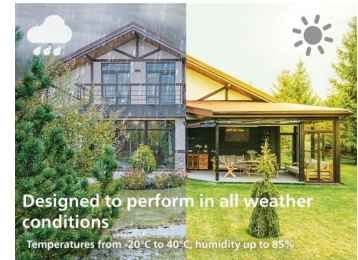
Această lampă Philips este destinată special spațiilor exterioare. Este rezistentă la uzură și concepută să dureze, astfel încât vă va lumina grădina noaptea de noapte. Este fabricată din aluminiu de înaltă calitate turnat sub presiune și materiale sintetice de calitate superioară.

## Design durabil



Protejat de PowerShield Pentru a-și păstra luminile de exterior într-o stare excelentă, folosim o pulbere de acoperire de înaltă performanță produsă de Interpon, o marcă AkzoNobel. Mai rezistentă decât vopselele tradiționale, aceasta protejează împotriva decolorării, zgărierurilor, loviturilor și ruginii, pentru frumusețe și performanță de lungă durată.

**IP44 – rezistență la intemperii**

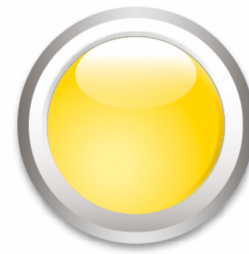


Această lampă de exterior Philips este special concepută pentru mediile exterioare umede și a fost testată riguros pentru a asigura rezistența la apă. Clasificarea IP44 înseamnă că a fost certificată pentru a oferi protecție împotriva pătrunderii prafului și a stropilor de apă – perfectă pentru utilizarea generală în exterior.

## Efect de lumină bidirecțională

Acest corp de iluminat Philips pentru exterior creează atmosfera perfectă în grădina sau pe terasa dvs. datorită efectului său de lumină bidirecțională.

## Lumină albă caldă 2700K



Știați că diferitele nuanțe de lumină albă sunt identificate prin diferite temperaturi de culoare, măsurate în Kelvin (K)? Temperaturile de culoare mai scăzute produc o lumină albă caldă, confortabilă, în timp ce temperaturile de culoare mai ridicate produc o lumină albă rece, mai energizantă. Acest corp de iluminat produce o lumină caldă și relaxantă la 2700 K.

# Specificații

## Design și finisaj

- Culoare: Antracit
- Material: Metal

## Rezistență

- Durată de viață nominală: 50.000

## Protecția mediului

- Scoaterea din uz a produsului: La sfârșitul duratei de viață (economice), aruncați produsul conform regulilor locale și nu împreună cu deșeurile menajere obișnuite. Eliminarea corespunzătoare a produsului va ajuta la prevenirea consecințelor negative pentru mediu și sănătatea umană.

## Caracteristici/accesorii suplimentare incluse

- Anti rugină și anti praf: Da
- Raze de lumină bidirecționale: Da
- Senzor pentru noapte și zi: Nu
- Complet rezistent la apă: Da
- LED integrat: Da
- Senzor de mișcare: Nu
- Energie solară: Nu
- Piesă centrală: Nu

## Caracteristicile fotometrice

- Indice de redare a culorilor (IRC): 80
- Temperatură culoare: 2700 K

## Diverse

- Concepută special pentru: Grădină, Curte interioară
- Stil: Contemporan
- Tip: Lămpi de perete
- EyeComfort: Nu
- Inovații LED: UltraEfficient
- Caracteristici suplimentare: Rezistent la apă

## Consum de energie

- Putere: 4,3

## Dimensiunile și greutatea produsului

- Greutate netă: 0,51 kg
- Înălțime totală: 180 mm
- Lungime totală: 180 mm
- Lățime totală: 60 mm

## Service

- Garanție: 5 ani

## Specificatii tehnice

- Flux luminos total al instalației de iluminat: 800
- Tehnologie bec: LED
- Culoare lumină: Lumină albă caldă
- Alimentare de la rețea: AC 220-240
- Instalație de iluminat cu intensitate variabilă: Nu
- Clasa energetică a sursei de lumină incluse: B
- Cod IP: IP44
- Clasa de protecție: Clasa II - Dublu izolat
- Sursă de lumină înlocuibilă: Da

## Bec

- Posibilitate upgrade software: Nu

## Ce este acceptat?

- Compatibil cu caracteristica Efecte: No
- Perioadă de asistență definită: Not applicable
- Sisteme de operare compatibile: Nu se aplică
- Protocol de comunicare: Nu se aplică

## Dimensiunile și greutatea ambalajului

- EAN/UPC - produs: 8720169351257
- Greutate netă: 0,51 kg
- Greutate brută: 0,56 kg
- Înălțime: 19,5 cm
- Lungime: 7,5 cm
- Lățime: 19,5 cm



Data apariției: 2026-06-10  
Versiune: 0.291

© 2026 Signify Holding. Toate drepturile rezervate. Signify nu oferă nicio reprezentare sau garanție în privința preciziei informațiilor incluse prin prezenta și nu poate purta responsabilitatea niciunei acțiuni corelate. Informațiile prezentate în acest document nu sunt menite să fie oferte comerciale sau să facă parte dintr-o ofertă sau un contract, în afara cazului în care Signify consimte altceva. Philips și emblema scut Philips sunt mărci înregistrate ale Koninklijke Philips N.V.

[www.lighting.philips.com](http://www.lighting.philips.com)