

# PHILIPS

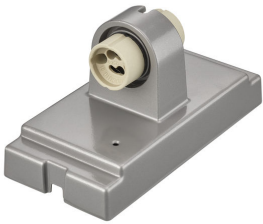
Nightingale vägglampa 35 W  
GU10 ljuskälla medföljer inte

Lampor för utomhusbruk

Ljuskälla medföljer inte

Inox

Vattentålig



8718696154007



## Njut av en vackert upplyst trädgård

Den här vägglampa för utomhusbruk är designad efter de senaste trenderna och livsstilarna för att skapa den stämning du alltid har velat ha.

### Lättanvänd

- Glödlampa medföljer ej

### Inför design i trädgården

- Modern utomhusbelysning

### Framtagen för utomhusbruk

- IP44 – vädertålig

### Särskilda egenskaper

- Dubbelriktad ljuseffekt

# Funktioner

## Glödlampa medföljer ej

Armaturen levereras utan lampa så att du själv kan bestämma vilket ljusflöde som passar rummet och dig bäst. Välj en LED-ljuskälla från Philips för garanterat hög kvalitet och hållbart ljusflöde.

## Modern utomhusbelysning

Imponerande, djärv och minimalistisk utomhusbelysning för trädgårdar, gångstigar och övriga utomhusutrymmen med Philips eleganta och moderna stil.

## IP44 – vädertålig



Den här utomhuslampan från Philips är särskilt utformad för fuktiga utomhusmiljöer och har genomgått noggranna tester för att kontrollera

vattentåligheten. IP44-certifieringen innebär att den är certifierat kapslad från damm och vattenstänk – perfekt för allmänt utomhusbruk.

## Dubbelriktad ljuseffekt

Den här utomhusarmaturen från Philips har dubbelriktad ljuseffekt och skapar en perfekt stämning i din trädgård eller på terrassen.

# Specifikationer

## Design och finish

- Färg: Rostfritt stål
- Material: Metall

## Miljö

- Kassering av produkten: I slutet av (den ekonomiska) livslängden ska produkten kasseras enligt lokala regler. Släng inte produkten i det vanliga hushållsavfallet. Om du kasserar uttjänta produkter på rätt sätt bidrar du till att förebygga negativa konsekvenser för miljön och människors hälsa.

## Extra funktion/tillbehör medföljer.

- Justerbart spothuvud: Ojusterbar
- Antirost och antidamm: Ja
- Dubbelriktade ljusstrålar: Nej
- click!FIX-montering: Ja
- Helt väderbeständig: Ja
- Integrerad LED-belysning: Nej
- Rörelsesensor: Nej
- Solenergi: Nej
- Mittpunkt: Nej

## Trädgård

- Trädgård: Trädgård och uteplats

## Övrigt

- Särskilt utformad för: Trädgård, Altan
- Stil: Contemporary
- Typ: Vägglampor
- EyeComfort: Nej
- Fler egenskaper: Vattentålig

## Produktens mått och vikt

- Nettovikt: 0,6 kg
- Total höjd: 160 mm
- Total längd: 96 mm
- Total bredd: 80 mm

## Service

- Garanti: 2 år

## Tekniska specifikationer

- Lampteknologi: LED
- Nätström: 220–240 V
- Dimbar armatur: Nej
- Sockel: GU10
- IP-kod: IP44
- Skyddsklass: Klass I – jordad
- Utbytbar ljuskälla: Ja
- Antal ljuskällor: 2

## Ljuskällan

- Uppgraderbar programvara: Nej

#### Kompatibilitet

- Kompatibel med effektfunktionen: No
- Fastställd supportperiod: Ej tillämpligt
- Kompatibla operativsystem: Ej tillämpligt
- Kommunikationsprotokoll: Ej tillämpligt

#### Förpackningens mått och vikt

- EAN/UPC – produkt: 8718696154007
- Nettovikt: 0,72 kg
- Bruttovikt: 0,81 kg
- Höjd: 17,8 cm
- Längd: 8,6 cm
- Bredd: 10,1 cm



Publiceringsdatum:  
2026-05-30  
Version: 0.311

© 2026 Signify Holding. Alla rättigheter förbehålles. Signify lämnar ingen garanti gällande tillförlitligheten eller fullständigheten i informationen som ingår här och avsäger sig allt ansvar för konsekvenser som kan följa på användning av den här publikationen. Informationen i denna dokumentation är inte avsedd som ett kommersiellt erbjudande och utgör inte en del av något anbud eller kontrakt, om inget annat har avtalats med Signify. Philips och Philips sköldemblem är registrerade varumärken som tillhör Koninklijke Philips N.V.

[www.lighting.philips.com](http://www.lighting.philips.com)