

PHILIPS

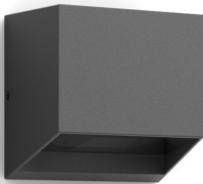
Alix Vägglampor 4,3
W

UltraEfficient

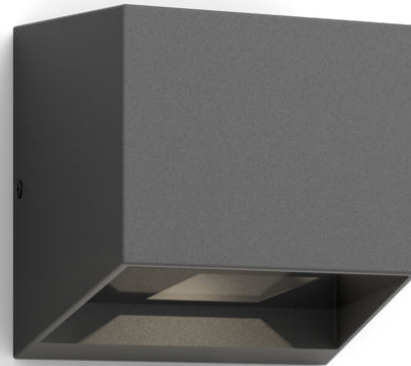
2700 K

Antracit

Vattentålig



8720169351318



Våra mest energieffektiva LED- lampor hittills.

Utomhusbelysningen Philips Alix Ultra Efficient har utvecklats med ny teknik som minskar koldioxidutsläppen, materialspillet och energiförbrukningen. Med en fantastisk livslängd på 50 000 timmar räcker de här lamporna mer än två gånger längre än motsvarande Philips LED-utomhuslampor – och förbrukar 50% mindre energi. Precis det som behövs för en mer hållbar planet.

Hållbara belysningslösningar

- Lång livslängd – upp till 50 000 timmar
- Ultra Efficient

Avancerad LED-teknologi

- 5 års garanti på LED-system

Förstklassig kvalitet

- Högkvalitativ aluminium och överlägsna syntetmaterial
- Hållbar design med PowerShield-beläggning

Framtagen för utomhusbruk

- IP44 – vädertålig

8720169351318

Särskilda egenskaper

- Dubbelriktad ljuseffekt

Ljus av hög kvalitet

- Varmvitt ljus, 2 700 K

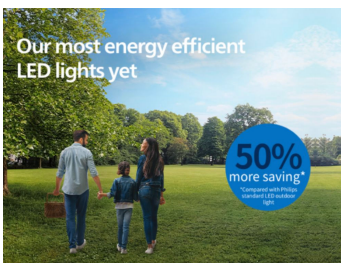
Funktioner

Lång livslängd – upp till 50 000 timmar



Tillförlitlig, högkvalitativ LED-lampa som håller upp till 50 000 timmar. Du kan känna dig lugn och behöver inte oroa dig i årtal, utan kan bara njuta av den perfekta trädgårdslampen varje kväll.

Ultra Efficient



Förbrukar minst 50 % mindre energi jämfört med motsvarande LED-lampor av standardtyp från Philips.

5 års garanti på LED-system



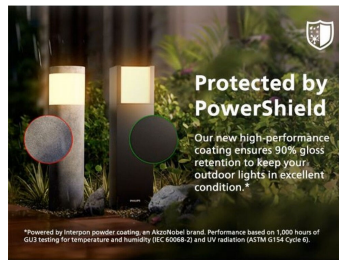
Utöver den vanliga 2 års garantin på armaturen erbjuder Philips 5 års garanti på LED-systemet (LED-modul och driftdon).

Högkvalitativ aluminium och överlägsna syntetmaterial



Den här Philips-lampen är speciellt tillverkad för utomhusbruk. Den är slitstark, tålig och lyser den upp din trädgård natt efter natt. Lampan är tillverkad i högkvalitativ formgjutet aluminium och överlägsna syntetmaterial.

Hållbar design



Skyddad av PowerShield För att bevara din utomhusbelysning i utmärkt skick använder vi ett högpresterande pulverbeläggning från Interpon, ett varumärke från AkzoNobel. Beläggningen skyddar mot blekning, repor, bucklor och rost, och är med motståndskraftig än traditionella färger.

IP44 – vädertålig

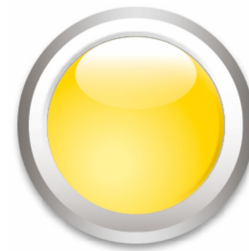


Den här utomhuslampan från Philips är särskilt utformad för fuktiga utomhusmiljöer och har genomgått noggranna tester för att kontrollera vattentåligheten. IP44-certifieringen innebär att den är certifierat kapslad från damm och vattenstänk – perfekt för allmänt utomhusbruk.

Dubbelriktad ljuseffekt

Den här utomhusarmaturen från Philips har dubbelriktad ljuseffekt och skapar en perfekt stämning i din trädgård eller på terrassen.

Varmvitt ljus, 2 700 K



Visste du att olika typer av vitt ljus identifieras med olika färgtemperaturer, mätt i Kelvin (K)? Lägre färgtemperatur ger ett varmt och behagligt vitt ljus, medan högre färgtemperatur ger ett svalt, mer uppiggande vitt ljus. Den här armaturen ger ett varmvitt, mysigt ljus vid 2 700 K.

Specifikationer

Design och finish

- Färg: Antracit
- Material: Metall

Hållbarhet

- Nominell livslängd: 50 000

Miljö

- Kassering av produkten: I slutet av (den ekonomiska) livslängden ska produkten kasseras enligt lokala regler. Släng inte produkten i det vanliga hushållsavfallet. Om du kasserar uttjänta produkter på rätt sätt bidrar du till att förebygga negativa konsekvenser för miljön och människors hälsa.

Extra funktion/tillbehör medföljer.

- Justerbart spothuvud: Ojusterbar
- Antirost och antidamm: Ja
- Dubbelriktade ljusstrålar: Ja
- Dag- och nattsensor: Nej
- Helt väderbeständig: Ja
- Integrerad LED-belysning: Ja
- Rörelsesensor: Nej
- Solenergi: Nej
- Mittpunkt: Nej

Ljusegenskaper

- Färgåtergivningsindex: 80
- Färgtemperatur: 2700 K

Övrigt

- Särskilt utformad för: Trädgård, Altan
- Stil: Contemporary
- Typ: Vägglampor
- EyeComfort: Nej
- LED-innovationer: UltraEfficient
- Fler egenskaper: Vattentålig

Strömförbrukning

- Effekt: 4,3

Produktens mått och vikt

- Nettovikt: 0,63 kg
- Total höjd: 100 mm
- Total längd: 100 mm
- Total bredd: 100 mm

Service

- Garanti: 5 år

Tekniska specifikationer

- Totalt ljusflöde för armatur: 800
- Lamptechnologi: LED
- Ljuskälla: Varmvitt ljus
- Nätström: AC 220–240
- Dimbar armatur: Nej
- Energiklass för medföljande ljuskälla: B
- IP-kod: IP44
- Skyddsklass: Klass I – jordad
- Utbytbar ljuskälla: Nej

Ljuskällan

- Uppgraderbar programvara: Nej

Kompatibilitet

- Kompatibel med effektfunktionen: No
- Fastställd supportperiod: Ej tillämpligt
- Kompatibla operativsystem: Ej tillämpligt
- Kommunikationsprotokoll: Ej tillämpligt

Förpackningens mått och vikt

- EAN/UPC – produkt: 8720169351318
- Nettovikt: 0,63 kg
- Bruttovikt: 0,67 kg
- Höjd: 12,3 cm
- Längd: 11,6 cm
- Bredd: 11,6 cm



Publiceringsdatum:
2026-05-30
Version: 0.307

© 2026 Signify Holding. Alla rättigheter förbehålles. Signify lämnar ingen garanti gällande tillförlitligheten eller fullständigheten i informationen som ingår här och avsäger sig allt ansvar för konsekvenser som kan följa på användning av den här publikationen. Informationen i denna dokumentation är inte avsedd som ett kommersiellt erbjudande och utgör inte en del av något anbud eller kontrakt, om inget annat har avtalats med Signify. Philips och Philips sköldemblem är registrerade varumärken som tillhör Koninklijke Philips N.V.

www.lighting.philips.com