

# PHILIPS

Blaise  
Vägglampor 1,5 W

UltraEfficient Solar

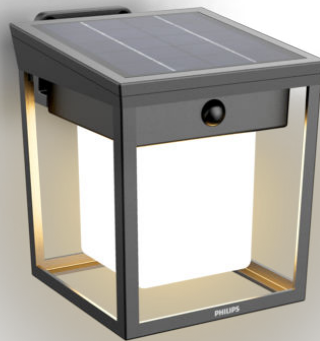
3 000 K

Antracit

Länkbar; Sensor; Solceller; Vatten  
tålig



8720169362048



## Solcellsdriven trädgårdsbelysning med lång livslängd för alla årstider

Philips har utvecklat UltraEfficient solcellsdriven LED-utomhusbelysning med ny teknik som minskar koldioxidutsläppen, materialspillet och energiförbrukningen. Genom en överlägsen livslängd på 50 000 timmar håller den fem gånger längre än motsvarande produkter till Philips LED. Precis vad som behövs för en mer hållbar planet!

### Enkel installation

- Inget kablage krävs

### Hållbara belysningslösningar

- Lång livslängd – upp till 50 000 timmar

### Förstklassig kvalitet

- Hållbar design med PowerShield-beläggning

### Framtagen för utomhusbruk

- IP44 – vädertålig

8720169362048

**Särskilda egenskaper**

- Lampa med dubbla ljusstyrkor

**Ljus av hög kvalitet**

- Klart vitt ljus, 3 000 K

# Funktioner

## Inget kablage krävs



Den här lampan drivs helt av solljuset. I och med att inga kablar krävs är det enkelt att placera ut och flytta runt de här lamporna i trädgården.

## Lång livslängd – upp till 50 000 timmar



Tillförlitlig, högkvalitativ LED-lampa som håller i upp till 50 000 timmar. Du kan lita dig tillbaka med vetskapen att du inte behöver byta ut den på flera år och kan bara njuta av den perfekta ljusatmosfären i ditt hem.

## Hållbar design



Skyddad av PowerShield För att bevara din utomhusbelysning i utmärkt skick använder vi ett högpresterande pulverbeläggning från Interpon, ett varumärke från AkzoNobel. Beläggningen skyddar mot blekning, repor, bucklor och rost, och är med motståndskraftig än traditionella färger.

## IP44 – vädertålig



Den här utomhuslampan från Philips är särskilt utformad för fuktiga utomhusmiljöer och har genomgått noggranna tester för att kontrollera vattentåligheten. IP44-certifieringen innebär att den är certifierat kapslad från damm och vattenstänk – perfekt för allmänt utomhusbruk.

## Lampa med dubbla ljusstyrkor

Skapa en flexibel och tilltalande miljö med funktionen för dubbla ljusstyrkor. Lampan dimmas när ingen är i närheten och ökar automatiskt i ljusstyrka när någon kommer nära, för att du ska få rätt ljusstyrka när du behöver den.

## Klart vitt ljus, 3 000 K



Visste du att olika typer av vitt ljus identifieras med olika färgtemperaturer, mätt i Kelvin (K)? Lägre färgtemperatur ger ett varmt och behagligt vitt ljus, medan högre färgtemperatur ger ett svalt, mer uppiggande vitt ljus. Den här armaturen ger ett klart vitt ljus vid 3 000 K.

# Specifikationer

## Design och finish

- Färg: Antracit
- Material: Metall, Plast

## Hållbarhet

- Nominell livslängd: 50 000

## Miljö

- Kassering av produkten: I slutet av (den ekonomiska) livslängden ska produkten kasseras enligt lokala regler. Släng inte produkten i det vanliga hushållsavfallet. Om du kasserar uttjänta produkter på rätt sätt bidrar du till att förebygga negativa konsekvenser för miljön och människors hälsa.

## Extra funktion/tillbehör medföljer.

- Justerbart spothuvud: Ojusterbar
- Antirost och antidamm: Ja
- Dubbelriktade ljusstrålar: Nej
- Dag- och nattsensor: Ja
- Helt väderbeständig: Ja
- Integrerad LED-belysning: Ja
- Rörelsesensor: Ja
- Solenergi: Ja
- Mittpunkt: Nej

## Ljusegenskaper

- Spridningsvinkel: 120
- Färgåtergivningindex: 80
- Färgtemperatur: 3000 K

## Övrigt

- Särskilt utformad för: Trädgård, Altan
- Stil: Contemporary
- Typ: Vägglampor
- EyeComfort: Nej
- LED-innovationer: UltraEfficient
- Fler egenskaper: Länkbar, Sensor, Solceller, Vattentålig

## Strömförbrukning

- Effekt: 1,5

## Produktens mått och vikt

- Nettovikt: 0,5 kg
- Total höjd: 140 mm
- Total längd: 120 mm
- Total bredd: 160 mm

## Service

- Garanti: 5 år

## Tekniska specifikationer

- Totalt ljusflöde för armatur: 250/20
- Lamptechnologi: LED
- Ljuskälla: 3000
- Nätström: DC 4
- Dimbar armatur: Nej
- IP-kod: IP44
- Skyddsklass: Klass III – säker extralåg spänning
- Utbytbar ljuskälla: Nej

## Ljuskällan

- Uppgraderbar programvara: Nej

## Kompatibilitet

- Kompatibel med effektfunktionen: No
- Fastställd supportperiod: Ej tillämpligt
- Kompatibla operativsystem: Ej tillämpligt
- Kommunikationsprotokoll: Ej tillämpligt

## Förpackningens mått och vikt

- EAN/UPC – produkt: 8720169362048
- Nettovikt: 0,5 kg
- Bruttovikt: 0,65 kg
- Höjd: 18,8 cm
- Längd: 14,5 cm
- Bredd: 15,5 cm



Publiceringsdatum:  
2026-05-30  
Version: 0.320

© 2026 Signify Holding. Alla rättigheter förbehålles. Signify lämnar ingen garanti gällande tillförlitligheten eller fullständigheten i informationen som ingår här och avsäger sig allt ansvar för konsekvenser som kan följa på användning av den här publikationen. Informationen i denna dokumentation är inte avsedd som ett kommersiellt erbjudande och utgör inte en del av något anbud eller kontrakt, om inget annat har avtalats med Signify. Philips och Philips sköldemblem är registrerade varumärken som tillhör Koninklijke Philips N.V.

[www.lighting.philips.com](http://www.lighting.philips.com)