

PHILIPS

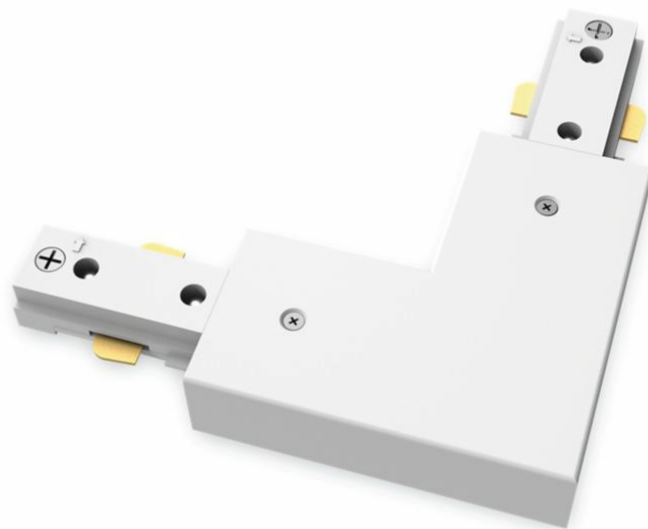
L-preojka (pravá)
pre lištové svetidlá

Lištové svetidlá

Príslušenstvo

Biela

8721103067883



Navrhnuté s dôrazom na jednoduchú montáž a nekonečné prepojenia.

System vysokonapäťových lištových svetidiel Philips EasyLink vám dáva možnosť nainštalovať svetlá na strop presne tam, kde ich chcete mať. Do jednej lišty môžete pohodlne pridávať a odoberať množstvo rôznych svetiel a svetidiel bez toho, aby ste potrebovali ďalšie zdroje elektrickej energie. Vďaka tenkému dizajnu splynú s každým štýlom interiéru.

Špeciálne vlastnosti

- Pre ľubovoľnú miestnosť vášho interiéru

Neobmedzené možnosti

- Nekonečné možnosti prispôsobenia

Zladte svoj interiér

- Štíhly a štýlový dizajn

Materiál a povrchová úprava

- Materiály vysokej kvality

Hlavné prvky

Pre ľubovoľnú miestnosť vášho interiéru

Plne funkčné a súčasne veľmi elegantné bodové svetidlo Philips dodá každej miestnosti vášho interiéru elegantný nádych.

Nekonečné možnosti prispôsobenia

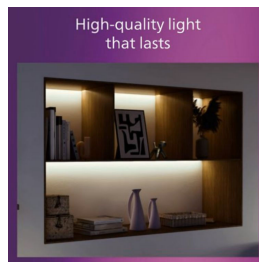


Doprajte si všestranné možnosti rozširiteľného lištového svetidla. Zvoľte si dĺžku lišty, zdroj napájania a typy žiaroviek, ktoré najlepšie splnia vaše potreby vďaka bohatému výberu rôznych svetidiel.

Štíhly a štýlový dizajn

Vďaka svojmu štíhlemu 17 mm tvaru tieto svetelné lišty nádherne splynú s okolitým zariadením interiéru a vytvoria harmonický súlad so zvyšným nábytkom a dekoračnými prvkami vašej domácnosti, preto sú dokonalým nástrojom na vytvorenie akéhokoľvek dizajnu.

Materiály vysokej kvality



Odolný a atraktívny materiál zaručuje atraktívnu a dlhodobú investíciu.

Technické údaje

Vlastnosti žiarovky

- Zamýšľané použitie: Interiér

Dizajn a povrchová úprava

- Farba: Biela
- Materiál: Kov, Plast

Environmentálne otázky

- Likvidácia výrobku: Na konci (ekonomickej) životnosti výrobok zlikvidujte v súlade s miestnymi predpismi a nelikvidujte ho spolu s bežným domovým odpadom. Správnou likvidáciou výrobku pomôžete predísť možným negatívnym vplyvom na životné prostredie a ľudské zdravie.

Doplňkové funkcie/príb. príslušenstvo

- Batérie pribalené: Nie
- Možnosť stlmenia diaľkovým ovládaním: Nie
- Integrované LED: Nie
- Zahrnuté diaľkové ovládanie: Nie

Vlastnosti svetla

- Čas zahrievania na 60 % svetla: 2

Rozličné

- Špeciálne navrhnuté pre: Kuchyňa, Spálňa, Jedáleň, Garáž, Obývací izba, Kancelária, Hala
- Štýl: Súčasné
- Typ: Lištové svetidlá

Iné vlastnosti

- Prúd: 8000 mA

Rozmery a hmotnosť výrobku

- Čista hmotnosť: 0,086 kg
- Celková výška: 17 mm
- Celková dĺžka: 107 mm
- Celková šírka: 107 mm

Servis

- Záruka: 3 roky

Technické špecifikácie

- Technológia žiarovky: Nevzťahuje sa na zariadenie
- Napájanie zo siete: AC 220 – 240
- Svietidlo s možnosťou stmievania: Nie
- Kód IP: IP20
- Trieda ochrany: Trieda I – s uzemnením

Podporované systémy a aplikácie

- Kompatibilné s funkciou Efekty: No
- Určená dĺžka podpory: Not applicable

Rozmery a hmotnosť balenia

- EAN/UPC – produkt: 8721103067883
- Netto hmotnosť: 0,09 kg
- Brutto hmotnosť: 0,11 kg
- Výška: 11,5 cm
- Dĺžka: 11,2 cm
- Šírka: 3 cm



Dátum vydania:
2026-05-30
Verzia: 0.253

© 2026 Signify Holding. Všetky práva vyhradené. Spoločnosť Signify neposkytuje žiadnu záruku týkajúcu sa presnosti alebo úplnosti uvedených informácií a nezodpovedá za žiadny krok vyplývajúci zo spoľahnutia sa na tieto informácie. Informácie uvedené v tomto dokumente nie sú zamýšľané ako komerčná ponuka a netvorí súčasť žiadnej cenovej ponuky ani zmluvy, okrem prípadov, keď s tým súhlasí spoločnosť Signify. Philips a Philips Shield Emblem sú registrované ochranné známky spoločnosti Koninklijke Philips N.V.

www.lighting.philips.com