



Rangkaian lengkap lampu jalan tenaga surya yang dapat dikonfigurasi dan terkoneksi hingga 24.000 lumen.

GreenVision Xceed V2 Gen 4.0 Solar

Rangkaian lengkap lampu jalan tenaga surya mulai dari 5.000 lumen hingga 24.000 lumen, dengan daya penerangan 170 lm/w, dan opsi versi hibrid. Sesuai untuk jalan utama, jalan raya, dan area parkir. Profil peredupan dan beban watt dapat dikonfigurasi.

Benefits

- Membawa cahaya ke area tanpa akses pada jaringan listrik
- Menghemat energi
- Memelihara lanskap karena tidak diperlukan perlindungan kabel
- Kota cerdas siap untuk kota berkelanjutan
- Ramah lingkungan
- Daya penerangan tinggi mengurangi biaya per titik cahaya dengan mengurangi ukuran baterai dan panel
- Konstruksi kukuh untuk masa pakai lama

GreenVision Xceed V2 Gen 4.0 Solar

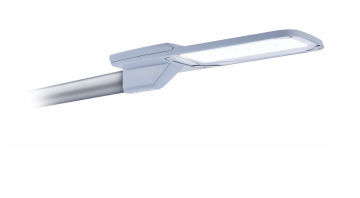
Features

- Daya penerangan tinggi 170 lm/Watt
- Kompatibel dengan beberapa jenis baterai (LiFePO4, LMLA GEL)
- Tersedia dalam versi offgrid dan hibrid
- Profil peredupan dan beban watt dapat dikonfigurasi
- Housing aluminium cetak bertekanan untuk kekuatan dan pengelolaan termal luar biasa

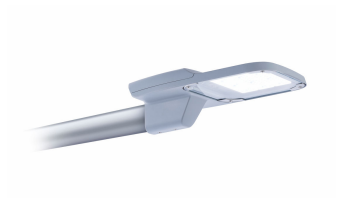
Application

- Jalan raya
- Jalan
- Jalan raya
- Parkir

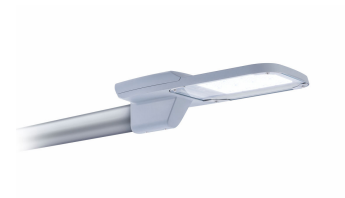
Versions



BRP383

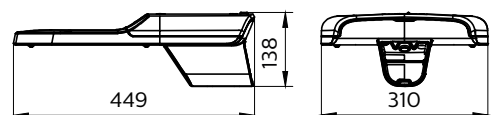
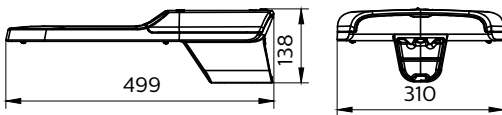


BRP381



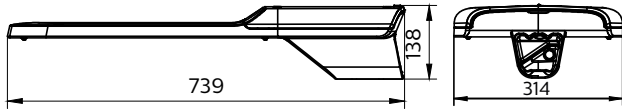
BRP382

Dimensional drawing



GreenVision Xceed V2 Gen 4.0 Solar

Dimensional drawing



Teknis Lampu

| | |
|------------------------------|--------|
| Suhu Warna Terkorelasi (Nom) | 5700 K |
| Indeks renderasi warna (CRI) | >70 |

Pengoperasian dan Kelistrikan

| | |
|-------------------|----------|
| Tipe baterai | Ganda |
| Kit koneksi kabel | Termasuk |

Suhu

| | |
|---------------------|-------------------|
| Kisaran suhu ambien | -30 hingga +50 °C |
|---------------------|-------------------|

Kontrol dan Peredupan

| | |
|------------------|------------------------|
| Dapat diredupkan | Ya |
| Konfigurabilitas | Dapat dikonfigurasi |

Mekanis dan Housing

| | |
|-------------------|---------|
| Warna Housing | RAL7040 |
| Lebar keseluruhan | 138 mm |

Penyetujuan dan Aplikasi

| | |
|---|------|
| Kode perlindungan masuknya debu dan air | IP66 |
|---|------|

Kondisi Aplikasi

| | |
|------------------------|---|
| Lokasi baterai | Outside Luminaire |
| Tipe koneksi grid | Offgrid dan hibrid (Pengisi Daya Hibrid terpisah) |
| Profil peredupan surya | As per charge controler settings |

Pengoperasian dan Kelistrikan

| Order Code | Full Product Name | Tegangan baterai |
|--------------|--------------------------|------------------|
| 911401816102 | BRP383 LED240/CW 150W DM | 24;25.6 V |
| 911401816302 | BRP381 LED75/CW 50W DM | 12;12.8 V |
| 911401816202 | BRP382 LED140/CW 90W DM | 24;25.6 V |

Mekanis dan Housing

| Order Code | Full Product Name | Tinggi keseluruhan | Panjang keseluruhan |
|--------------|-----------------------------|--------------------|---------------------|
| 911401816102 | BRP383 LED240/CW 150W DM | 314 mm | 739 mm |
| 911401816302 | BRP381 LED75/CW 50W DM | 310 mm | 449 mm |

| Order Code | Full Product Name | Tinggi keseluruhan | Panjang keseluruhan |
|--------------|----------------------------|--------------------|---------------------|
| 911401816202 | BRP382 LED140/CW 90W DM | 310 mm | 499 mm |

GreenVision Xceed V2 Gen 4.0 Solar

