



CoreLine Wall-mounted

WL140V LED34S/830 PSU WH

CoreLine Wall-mounted, 32 W, D390 mm, 3400 lm, 3000 K, IP65

Che si tratti di un nuovo edificio o del rinnovo di uno spazio esistente, i clienti desiderano soluzioni di illuminazione in grado di fornire qualità della luce e riduzione significativa dei costi energetici e di manutenzione. La nuova gamma di prodotti a LED CoreLine Wall-mounted può essere utilizzata per sostituire facilmente gli apparecchi a parete con lampade fluorescenti compatte.

Dati del prodotto

Informazioni generali			
Sorgente luminosa sostituibile	Si	Temperatura del colore correlata	3000 K
Numero di riduttori	1 unità	Efficienza luminosa (specificata) (Nom)	105 lm/W
Driver incluso	Si	Indice di resa cromatica (CRI)	>80
Lighting Technology	LED	Valore di tremolio (PstLM)	1
Tier	Performance	Effetto stroboscopico	1,6
Marchio CE	Si	Angolo del fascio di luce della sorgente luminosa	120 °
Periodo di garanzia	5 anni	Colore sorgente luminosa	830 bianco caldo
Marchio di infiammabilità	-	Tipo di ottica	Simmetrica
Marchio ENEC	Marchio ENEC	Apparecchio d'illuminazione a luce diffusa	120° x 120°
Test filo incandescente	Temperatura 850 °C, durata 30 s	Fattore di abbagliamento UGR (Unified Glare Rate)	25
Conformità a RoHS EU	Si		
Dati tecnici di illuminazione		Funzionamento e parte elettrica	
Flusso luminoso	3.400 lm	Tensione in ingresso	220-240 V
Rosso saturo (R9)	<50	Frequenza di linea	50 or 60 Hz
		Consumo energetico CLO iniziale	- W

CoreLine Wall-mounted

Consumo energetico CLO medio	- W
Corrente di spunto	14 A
Tempo di spunto	0,007 ms
Consumo energetico	32 W
Fattore di potenza (frazione)	0.9
Connessione	Connettore a pressione 6 poli
Cavo	-
Numero di prodotti sotto interruttore magnetotermico (16A tipo B)	32

Temperatura

Range temperatura ambiente	Da -20 a +40 °C
----------------------------	-----------------

Controlli e dimmerazione

Dimmerabile	No
Driver/unità di potenza/trasformatore	Unità di alimentazione (On/Off)
= Emissione luminosa costante	No

Meccanica e corpo

Materiale del corpo	Policarbonato
Materiale del riflettore	Policarbonato
Materiale ottico	Policarbonato
Materiale copertura ottica/lenti	Policarbonato
Materiale fissaggio	-
Colore alloggiamento	Bianco
Finitura copertura ottica/lenti	Opale
Altezza complessiva	85 mm
Diametro complessivo	390 mm

Approvazione e applicazione

e una gestione termica	IP65 [Protetto contro la penetrazione di polvere, protetto contro i getti d'acqua]
Codice di protezione dagli impatti meccanici	IK10 [20 J resistente agli atti vandalici]
Rating di sostenibilità	-
Classe di protezione IEC:	Classe di isolamento II
Rischio fotobiologico	Photobiological risk group 0 @200mm to EN62778

Specifica del rischio fotobiologico	0,2 m
-------------------------------------	-------

Performance iniziale (conforme a IEC)

Tolleranza al flusso luminoso	+/-10%
Cromaticità iniziale	(0.4338,0.4030) SDCM <3
Tolleranza consumo energetico	+/-10%

Performance nel tempo (conforme a IEC)

Frequenza di guasto dell'alimentatore di controllo alla vita utile media di 50.000 h	5 %
Mantenimento lumen alla vita utile media* 50.000 ore	-
Mantenimento lumen alla vita utile media* 50.000 ore	80
Mantenimento lumen alla vita utile media* 50.000 ore	-
Mantenimento lumen alla vita utile media* 50.000 ore	-

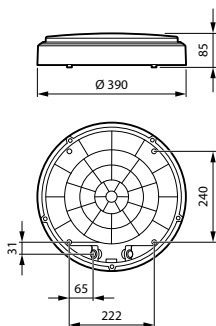
Condizioni di applicazione

Temperatura ambiente performance Tq	25 °C
Livello massimo di attenuazione	Non applicabile
Adatto per la commutazione casuale	No

Dati del prodotto

Nome prodotto ordine	WL140V LED345/830 PSU WH
Nome completo prodotto	WL140V LED345/830 PSU WH
Full EOC	871951452875899
Descrizione codice locale	52875899
Codice d'ordine	52875899
Codice materiale (12NC)	911401847782
Codice locale	52875899
Numeratore SAP - Quantità per confezione	1
EAN/UPC - Prodotto/scatola	8719514528758
Numeratore - Confezioni per scatola esterna	6
EAN/UPC - Case	8719514528918

Disegno tecnico



CoreLine Wall-mounted

