



# MasterConnect LEDtube EM/ netspænding T8



## MasterConnect LEDtube IA 1500mm UO 25W865 T8

Vi introducerer MasterConnect LED-lysrør – intelligente T8 lyskilder til eftermontering, der gør det nemt og problemfrit for dig at opgradere til intelligent belysning. MasterConnect LED-lysstofrør sættes nemt op med en intuitiv app og kan programmeres til at maksimere energibesparelser, samtidig med at de giver trådløs og automatiseret belysning alt efter dine ønsker og behov. Derudover kan de også opgraderes og tilpasses. Hvis du ønsker yderligere fordele, såsom fjernbetjening eller styringsdashboard, kan du beholde de lyskilder, der allerede er monteret, og tilføje en gateway og dermed få alle fordelene ved et cloud-baseret system. Der findes ikke bedre måder at løfte dine belysningsløsninger til nye højder på.

### Produkt data

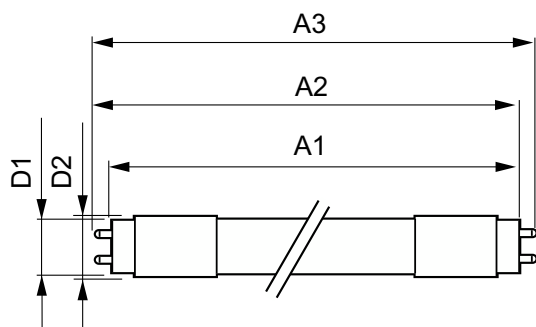
Generelle oplysninger	
Fod	G13 [Medium Bi-Pin Fluorescent]
Normeret levetid	60.000 t
Skiftcyklus	200.000
Lighting Technology	LED
CE-mærke	Ja
Opfylder kravene i EU RoHS	Ja
Lysstrømsmålingsreference	Sphere
Lysteknisk	
Farvekode	865 [CCT of 6500K]
Spredningsvinkel (nom.)	160 °

Lysstrøm	3.700 lm
Farvebetegnelse	Koldt dagslys
Korreleret farvetemperatur (nom.)	6500 K
Lyseffekt (nominel) (nom.)	148 lm/W
Farveensartethed	<6
Farvegenselsesindeks (CRI)	83
LLMF ved den nominelle levetids udløb (nom.)	70 %
Flimmerværdi (PstLM)	1
Værdi for stroboskopisk effekt (SVM)	0,9
Photobiological safety according to EN 62471	RG0

# MasterConnect LEDtube EM/netspænding T8

Drift og el	
Linjefrekvens	50 to 60 Hz
Indgangsfrekvens	50 til 60 Hz
Strømforbrug	25 W
Lyskildens strømstyrke (maks.)	117 mA
Lyskildens strømstyrke (min.)	108 mA
Opstartstid (nom.)	0,5 s
Opvarmningstid til 60 % lyseffekt	0.5 s
Effektfaktor (brøk)	0.9
Spænding (nom.)	220-240 V
LED alternative to fluorescent lamp power	58 W
Maks. lampenr. på MCB B type 10 A - Netspænding	73
Maks. lampenr. på MCB B type 10 A – EM-forkobling uden komp.kappe.	73
Maks. lampenr. på MCB B type 10 A – EM-forkobling med komp.kappe.	15
Maks. lampenr. på MCB B type 16 A - Netspænding	116
Maks. lampenr. på MCB B type 16 A – EM-forkobling uden komp.kappe.	116
Maks. lampenr. på MCB B type 16 A – EM-forkobling med komp.kappe.	24
Temperatur	
Omgivende temperaturområde	-20 °C til 45 °C
T-kappe, maks. (nom.)	65 °C
Lysstyringssystemer og dæmpning	
Dæmpbar	Trådløs dæmpning

## Målskitse

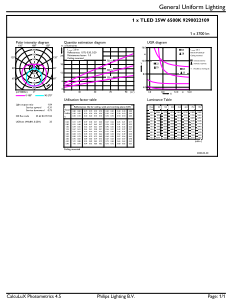


Mekanik og armaturhus	
Produktlængde	1.500 mm
Godkendelse og anvendelsesområde	
Energieffektivitetsklasse	D
Energibesparende produkt	Ja
Godkendelsesmærkninger	RoHS-overensstemmelse TUV CE-mærkning KEMA Keur-certifikat
Energiforbrug kWh/1000 t.	25 kWh
EPREL-registreringsnummer	406203
Produktdata	
Ordreproduktnavn	MC LEDtube IA 1500mm UO 25W865 T8
Det fulde produktnavn	MasterConnect LEDtube IA 1500mm UO 25W865 T8
Full EOC	871869966978200
Beskrivelse af lokal kode	2057812401
Ordrekode	66978200
Materialenr. (12NC)	929002210902
Lokal ordrekode	2057812401
SAP-tæller – antal pr. pakke	1
EAN/UPC - Produkt/Æske	8718699669782
Tæller – antal pakker pr. kasse (udvendig emballage)	10
EAN/UPC – kasse	8718699669799

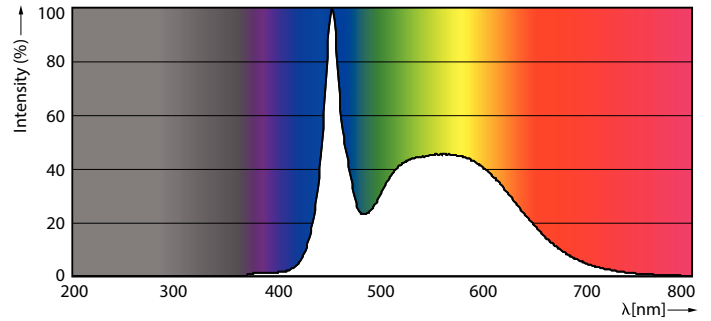
Product	D1	D2	A1	A2	A3
MC LEDtube IA 1500mm UO 25W865 T8	25,8 mm	28 mm	1.498,7 mm	1.505,8 mm	1.512,9 mm

# MasterConnect LEDtube EM/netspænding T8

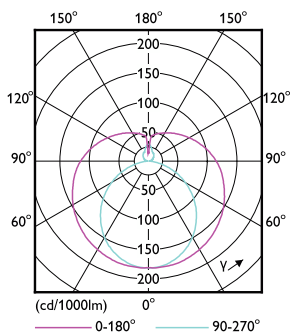
## Fotometriske data



General uniform lighting - MC LEDtube IA 1500mm UO 25W865 T8

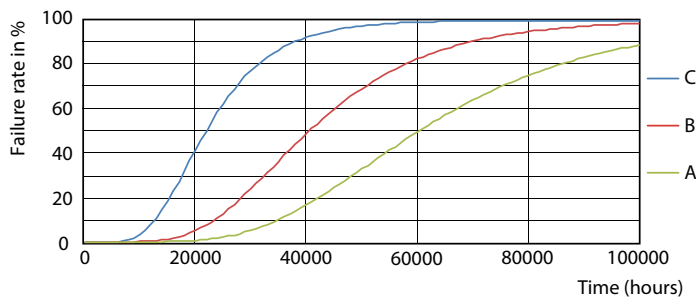


Spectral Power Distribution Colour - MC LEDtube IA 1500mm UO 25W865 T8

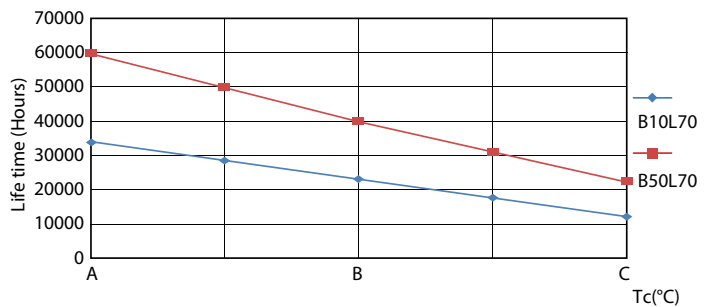


Light Distribution Diagram - MC LEDtube IA 1500mm UO 25W865 T8

## Levetid



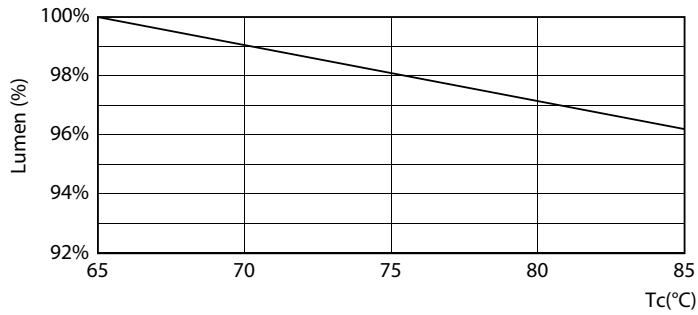
Life Expectancy Diagram - MC LEDtube IA 1500mm UO 25W865 T8



Life Expectancy Diagram - MC LEDtube IA 1500mm UO 25W865 T8

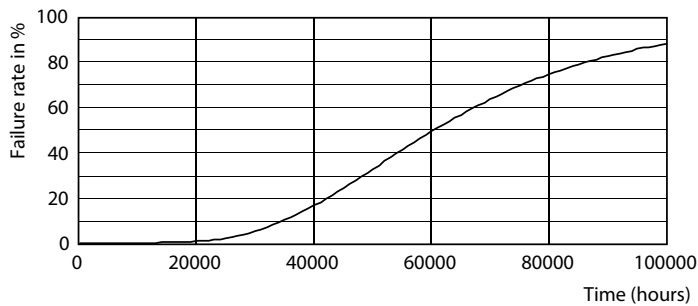
# MasterConnect LEDtube EM/netspænding T8

## Levetid



Lumen Maintenance Diagram - MC LEDtube IA 1500mm UO 25W865 T8

Lumen Maintenance Diagram - MC LEDtube IA 1500mm UO 25W865 T8



Life Expectancy Diagram - MC LEDtube IA 1500mm UO 25W865 T8

