



# MasterConnect LEDtube EM/mains T8



## MasterConnect LEDtube IA 1500mm UO 25W865 T8

Apresentamos os MasterConnect LEDtubes: lâmpadas LED T8 retrofit inteligentes que lhe proporcionam uma forma fácil e simples de atualizar para a iluminação conectada. Basta configurar com uma aplicação intuitiva e os tubos LED MasterConnect podem ser programados para maximizar as poupanças de energia, ao mesmo tempo que fornecem luz automatizada e sem fios para o seu conforto e comodidade. Além disso, são totalmente dimensionáveis e atualizáveis. Se pretender desfrutar de benefícios adicionais, como o controlo remoto ou um painel de gestão, pode simplesmente manter as lâmpadas atualmente instaladas e adicionar um gateway para desfrutar de todas as vantagens de um sistema baseado na nuvem. Não há melhor forma de atualizar uma solução de iluminação para um nível superior.

### Dados do produto

Informações gerais	
Casquilho	G13 [ Medium Bi-Pin Fluorescent ]
Em conformidade com RoHS da UE	Sim
Vida útil nominal (Nom.)	60000 h
Ciclo de comutação	200000X
Tipo técnico	25-58W
Referência de medição de fluxo	Sphere
Dados técnicos de luminosidade	
Código da cor	865 [ CCT de 6500 K ]
Abertura de feixe (Nom.)	160 °
Fluxo luminoso (Nom.)	3700 lm

Designação da cor	Cool Daylight
Temperatura de cor correlacionada (Nom.)	6500 K
Eficiência luminosa (nominal) (Nom.)	148,00 lm/W
Consistência da cor	<6
Índice de restituição cromática (Nom.)	83
LLMF no final da vida útil nominal (Nom.)	70 %
Dados elétricos e de funcionamento	
Frequência de entrada	50 a 60 Hz
Power (Rated) (Nom)	25 W
Corrente de lâmpada (Máx.)	117 mA
Corrente de lâmpada (Mín.)	108 mA

# MasterConnect LEDtube EM/mains T8

Tempo de arranque (Nom.)	0,5 s
Tempo de aquecimento até 60% de luz (Nom.)	0,5 s
Fator de potência (Nom.)	0,9
Tensão (Nom.)	220-240 V

## Temperatura

Temperatura ambiente (Máx.)	45 °C
Temperatura ambiente (Mín.)	-20 °C
Temperatura de armazenamento (Máx.)	65 °C
Temperatura de armazenamento (Mín.)	-40 °C
T-máxima na caixa (Nom)	65 °C

## Controles e regulação

Regulável	Regulação sem fios
-----------	--------------------

## Dados mecânicos e de revestimento

Comprimento do produto	1500 mm
Forma da lâmpada	Tubo, dupla extremidade

## Aprovação e aplicação

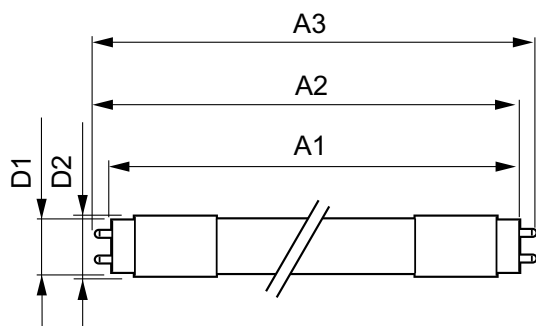
Classe de Eficiência Energética	D
---------------------------------	---

Produto energeticamente eficiente	Sim
Marcas de aprovação	Conformidade com RoHS TUV Marca CE Certificação KEMA Keur
Consumo de energia kWh/1000 h	25 kWh
Número de registo EPREL	406203

## Dados do produto

Código do produto completo	871869966978200
Nome de produto da encomenda	MasterConnect LEDtube IA 1500mm UO 25W865 T8
EAN/UPC – Produto	8718699669782
Código de encomenda	66978200
Numerador SAP – Quantidade por embalagem	1
Numerador – Embalagens por caixa exterior	10
Material SAP	929002210902
Peso líquido SAP (Peça)	0,450 kg

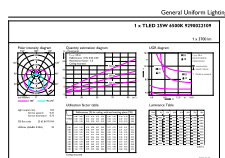
## Desenho dimensional



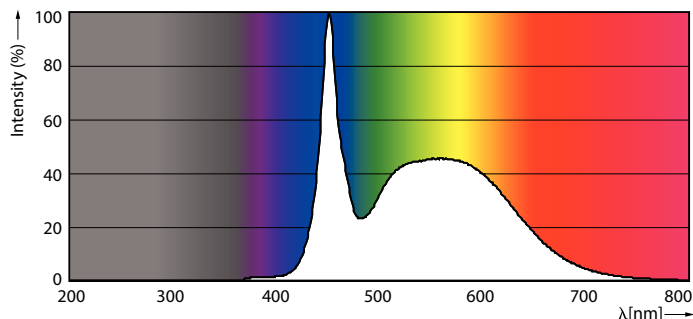
MasterConnect LEDtube IA 1500mm UO 25W865 T8

Product	D1	D2	A1	A2	A3
MasterConnect LEDtube	25,8	28 mm	1498,7	1505,8	1512,9
IA 1500mm UO 25W865 T8	mm		mm	mm	mm

## Dados fotométricos



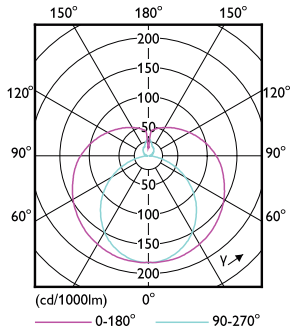
MC LEDtube 25W G13 3700lm 865



MC LEDtube G13 865

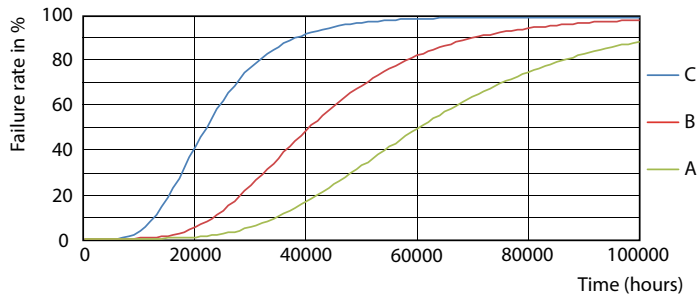
# MasterConnect LEDtube EM/mains T8

## Dados fotométricos

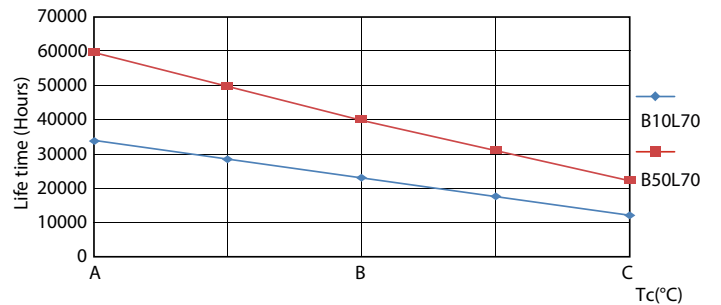


MC LEDtube G13

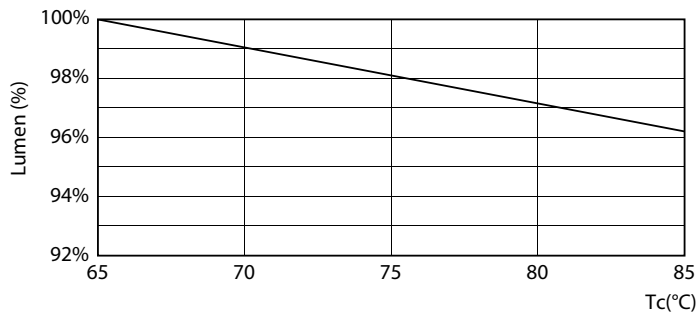
## Vida útil



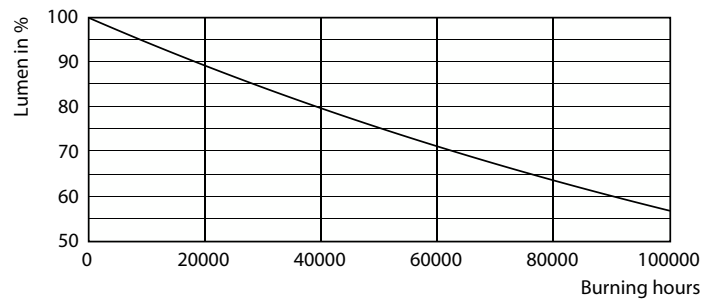
LEDtube\_60K\_FailureRate



LEDtube\_60K\_LifetimeVsTc



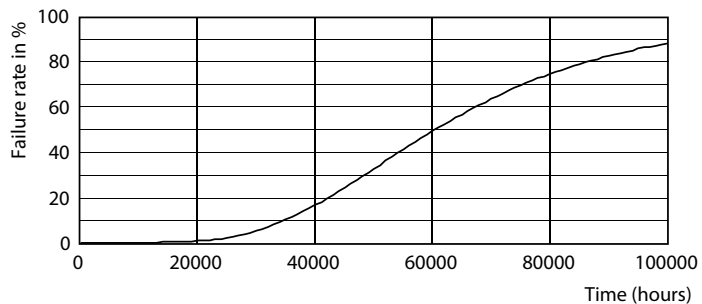
MC LEDtube 25W 60K LumenVsTc



LEDtube\_60K

# MasterConnect LEDtube EM/mains T8

## Vida útil



LEDtube\_60K

