

MASTER LEDtube EM/Mains T8

| | |
|--|-----|
| Photobiological safety according to EN 62471 | RG0 |
|--|-----|

Bedrijfs- en elektrische gegevens

| | |
|---|--------------|
| Ingangsfrequentie | 50 to 60 Hz |
| Ingangsfrequentie | 50 tot 60 Hz |
| Energieverbruik | 14,7 W |
| Lampstroom (max.) | 74 mA |
| Lampstroom (min.) | 61 mA |
| Opstarttijd (nom.) | 0,5 s |
| Opwarmtijd tot 60% licht | 0.5 s |
| Arbeidsfactor | 0.9 |
| Spanning (nom.) | 220-240 V |
| LED alternative to fluorescent lamp power | 36 W |
| Aanloopstroom op netspanning | 8.4 |
| Max. lampnr. op MCB B type 10 A – netvoeding | 90 |
| Max. lampnr. op MCB B type 10 A – EM-voorschakelapparaat (VSA) zonder comp. cond. | 100 |
| Max. lampnr. op MCB B type 10 A – EM-voorschakelapparaat (VSA) met comp. cond. | 15 |
| Max. lampnr. op MCB B type 16 A – netvoeding | 140 |
| Max. lampnr. op MCB B type 16 A – EM-voorschakelapparaat (VSA) zonder comp. cond. | 160 |
| Max. lampnr. op MCB B type 16 A – EM-voorschakelapparaat (VSA) met comp. cond. | 25 |

Operationele temperatuur

| | |
|-----------------------------|------------------|
| Omgevingstemperatuurbereik | -20 °C t/m 45 °C |
| T-behuizing maximaal (nom.) | 55 °C |

Dimbaarheid en regelsystemen

| | |
|---------|-----|
| Dimbaar | Nee |
|---------|-----|

Eigenschappen behuizing en afmetingen

| | |
|---------------|-----------|
| Lampafwerking | Mat |
| Lampmateriaal | Kunststof |
| Productlengte | 1.200 mm |
| Lampvorm | T8 |

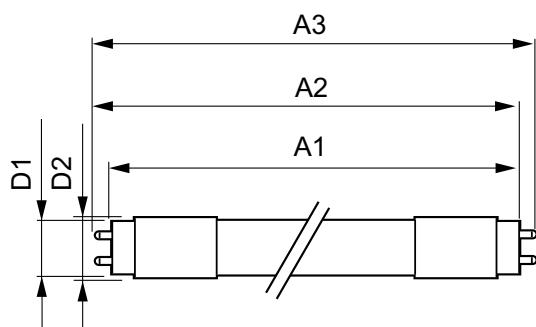
Keurmerken en classificaties

| | |
|-------------------------------|---|
| Energie-efficiëntielabel | D |
| Energiebesparend product | Ja |
| Keurmerken | Conform RoHS TÜV CE-markering KEMA Keur-certificaat |
| Energieverbruik kWh/1.000 uur | 15 kWh |
| EPREL-registratienummer | 1206973 |

Productgegevens

| | |
|----------------------------------|------------------------------------|
| Productnaam voor bestelling | MAS LEDtube 1200mm UO 14.7W 830 T8 |
| Volledige productnaam | MAS LEDtube 1200mm UO 14.7W 830 T8 |
| Full EOC | 871951431656000 |
| Bestelcode | 8719514316560 |
| Materiaalnr. (12NC) | 929002998202 |
| Lokale code | 31656000 |
| Numerator - Aantal per pak | 1 |
| EAN/UPC - product/behuizing | 8719514316560 |
| Numerator - Dozen per buitendoos | 10 |
| EAN/UPC - Case | 8719514316577 |

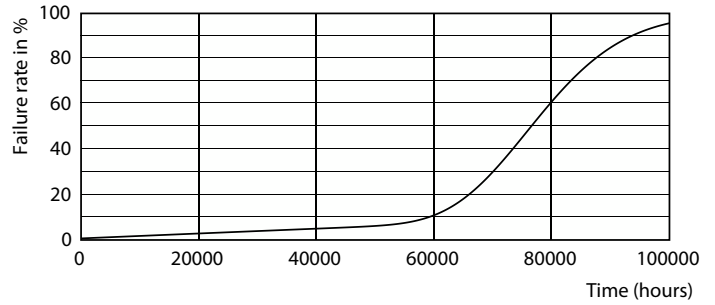
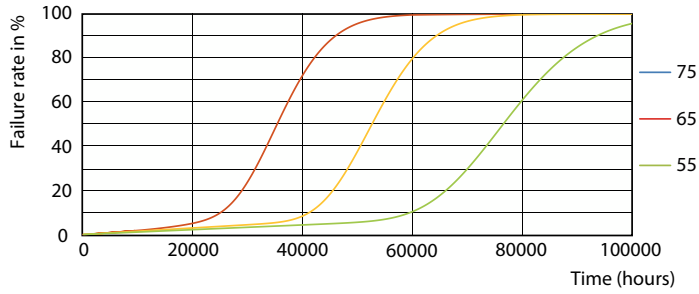
Maatschets



| Product | D1 | D2 | A1 | A2 | A3 |
|------------------------------------|---------|-------|------------|------------|------------|
| MAS LEDtube 1200mm UO 14.7W 830 T8 | 25,8 mm | 28 mm | 1.198,2 mm | 1.205,3 mm | 1.212,4 mm |

MASTER LEDtube EM/Mains T8

Levensduur



Life Expectancy Diagram - MAS LEDtube 1200mm UO 14.7W 830 T8

Life Expectancy Diagram - MAS LEDtube 1200mm UO 14.7W 830 T8



Life Expectancy Diagram - MAS LEDtube 1200mm UO 14.7W 830 T8

