



# MASTER LEDtube secteur T5



## MAS LEDtube 1200mm HE 16.5W 865 T5 EU

Le nouveau Philips MASTER LEDtube direct 230V T5 simplifie vos projets d'éclairage. Plus besoin de vérifier la technologie du ballast. Grâce à une conception unique, le Philips MASTER LEDtube direct 230V T5 s'installe sur des luminaires qui fonctionnent sur secteur. Tellement simple à utiliser ! . Parfaitement sûr, fiable et facile à installer, le Philips MASTER LEDtube direct 230V T5 constitue une alternative idéale aux tubes fluorescents standard. Il offre le meilleur rapport qualité/durée de vie, avec une consommation d'énergie et des coûts de maintenance réduits.

### Données du produit

| Informations générales      |          |
|-----------------------------|----------|
| Culot                       | G5 [G5]  |
| Durée de vie nominale       | 50.000 h |
| Nombre de cycles d'allumage | 200.000  |
| Type de lampe               | LED      |
| Référence de mesure de flux | Sphere   |
| Marquage CE                 | Oui      |
| Conforme à RoHS             | Oui      |

| Données techniques de l'éclairage      |                          |
|--|--------------------------|
| Code couleur                           | 865 [CCT of 6500K]       |
| Angle du faisceau (nom.)               | 200 degré(s)             |
| Flux lumineux                          | 2.500 lm                 |
| Désignation de la couleur              | Lumière naturelle froide |
| Température de couleur corrélée (nom.) | 6500 K                   |
| Efficacité lumineuse (nominale)        | 151 lm/W                 |
| Cohérence des couleurs                 | <6                       |

|  |      |
|--|------|
| Indice de rendu de couleur (IRC)                 | 80   |
| LLMF à la fin de la durée de vie nominale (nom.) | 70 % |
| Valeur de scintillement (PstLM)                  | 1    |
| Valeur d'effet stroboscopique (SVM)              | 0,4  |
| Sécurité photobiologique selon EN 62471          | RG0  |

| Fonctionnement et électricité                      |             |
|--|-------------|
| Fréquence linéaire                                 | 50 to 60 Hz |
| Fréquence d'entrée                                 | 50 à 60 Hz  |
| Consommation électrique                            | 16,5 W      |
| Courant lampe (nom.)                               | 85 mA       |
| Heure de démarrage (nom.)                          | 0,5 s       |
| Temps de chauffe à 60 %                            | 0.5 s       |
| Facteur de puissance (fraction)                    | 0.9         |
| Tension (nom.)                                     | 220-240 V   |
| Alternative LED puissance d'une lampe fluorescente | 28 W        |

MASTER LEDtube secteur T5

|  |     |
|--|-----|
| Courant d'appel sur secteur  | 7   |
| Nb lampe maxi sur disjoncteur type B 10A – Secteur                       | 76  |
| Nb lampe maxi sur disjoncteur type B 10A – Ballast – EM sans culot comp. | -   |
| Nb lampe maxi sur disjoncteur type B 10A – Ballast – EM avec culot comp. | -   |
| Nb lampe maxi sur disjoncteur type B 16A – Secteur                       | 121 |
| Nb lampe maxi sur disjoncteur type B 16A – Ballast – EM sans culot comp. | -   |
| Nb lampe maxi sur disjoncteur type B 16A – Ballast – EM avec culot comp. | -   |

Température

|  |              |
|--|--------------|
| Gamme de températures ambiantes        | -20 à +45 °C |
| Température maximale du produit (nom.) | 55 °C        |

Commandes et gradation

|                                    |     |
|------------------------------------|-----|
| Variation de l'intensité lumineuse | Non |
|------------------------------------|-----|

Mécanique et boîtier

|                      |                 |
|----------------------|-----------------|
| Finition ampoule     | Dépoli          |
| Matériaux des lampes | Verre           |
| Longueur du produit  | 1.200 mm        |
| Forme de la lampe    | T5 [16 mm (T5)] |

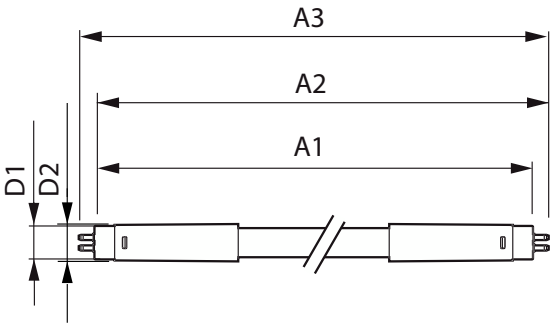
Approbation et application

|                                    |  |
|------------------------------------|--|
| Classe d'efficacité énergétique    | D  |
| Produit à faible consommation      | Oui  |
| Homologation                       | Conformité à la directive RoHS TUV<br>Marquage CE Certificat KEMA Keur |
| Consommation d'énergie kWh/1 000 h | 17 kWh   |
| Numéro d'enregistrement EPREL      | 1476411  |

Données du produit

|                               |  |
|-------------------------------|--|
| Nom du produit de la commande | MAS LEDtube 1200mm HE 16.5W<br>865 T5 EU |
| Nom de produit complet        | MAS LEDtube 1200mm HE 16.5W<br>865 T5 EU |
| Code EOC                      | 871951433435900                          |
| Code de commande              | 8719514334359                            |
| Code 12NC                     | 929003044602                             |
| Code de commande local        | 33435900                                 |
| Quantité par pack             | 1  |
| Code EAN – Produit/Boîte      | 8719514334359                            |
| Conditionnement par carton    | 10                                       |
| Codes EAN/UPC – Boîte         | 8719514334366                            |

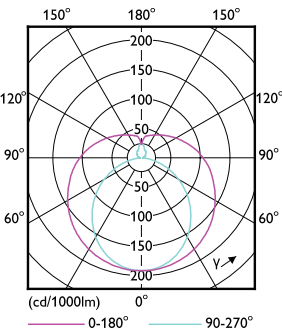
Schéma dimensionnel



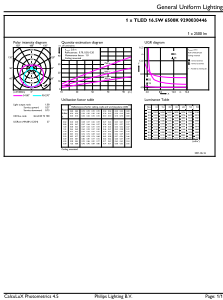
| Product                                  | D1      | D2    | A1       | A2         | A3         |
|--|---------|-------|----------|------------|------------|
| MAS LEDtube 1200mm HE 16.5W<br>865 T5 EU | 15,7 mm | 19 mm | 1.149 mm | 1.156,1 mm | 1.163,2 mm |

MASTER LEDtube secteur T5

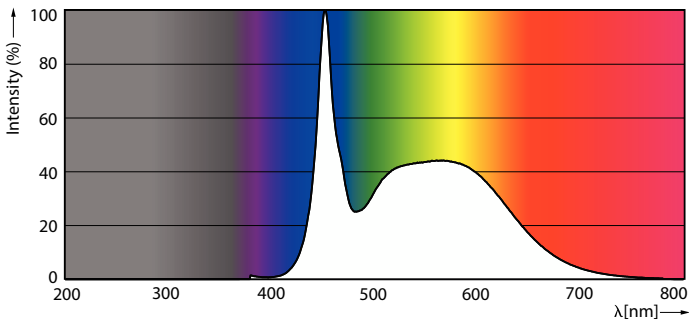
Données photométriques



Light Distribution Diagram - MAS LEDtube 1200mm HE 16.5W 865 T5 EU

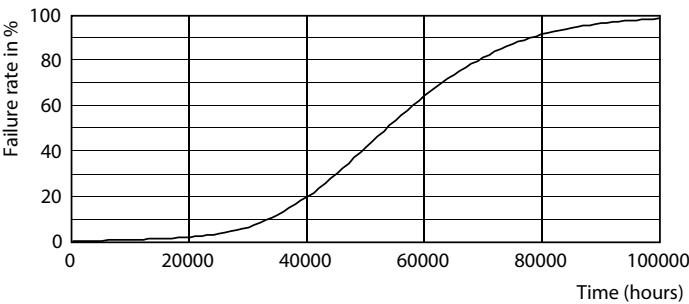


General uniform lighting - MAS LEDtube 1200mm HE 16.5W 865 T5 EU

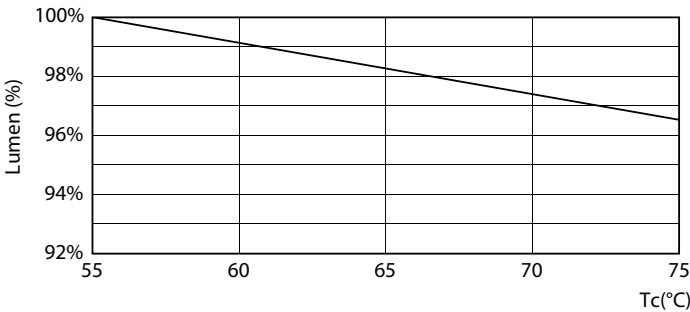


Spectral Power Distribution Colour - MAS LEDtube 1200mm HE 16.5W 865 T5 EU

Durée de vie



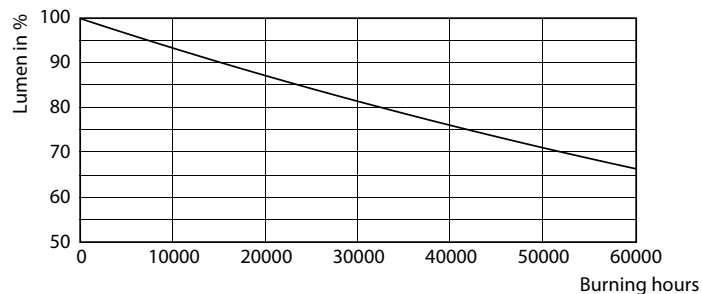
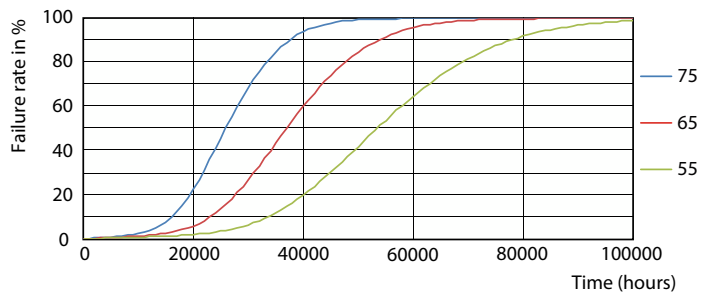
Life Expectancy Diagram - MAS LEDtube 1200mm HE 16.5W 865 T5 EU



Lumen Maintenance Diagram - MAS LEDtube 1200mm HE 16.5W 865 T5 EU

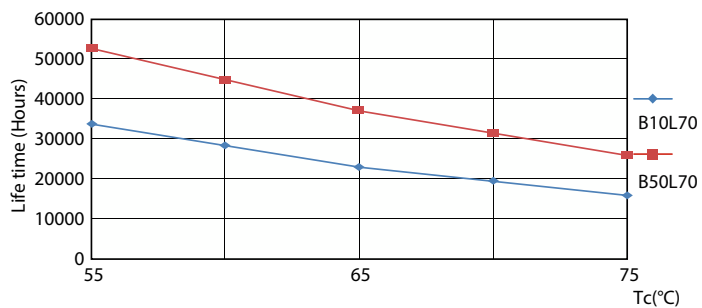
# MASTER LEDtube secteur T5

## Durée de vie



Life Expectancy Diagram - MAS LEDtube 1200mm HE 16.5W 865 T5 EU

Lumen Maintenance Diagram - MAS LEDtube 1200mm HE 16.5W 865 T5 EU



Life Expectancy Diagram - MAS LEDtube 1200mm HE 16.5W 865 T5 EU

